

# MONTHLY MEMBERSHIP PROGRESS REPORT

LIEU QUEBEC

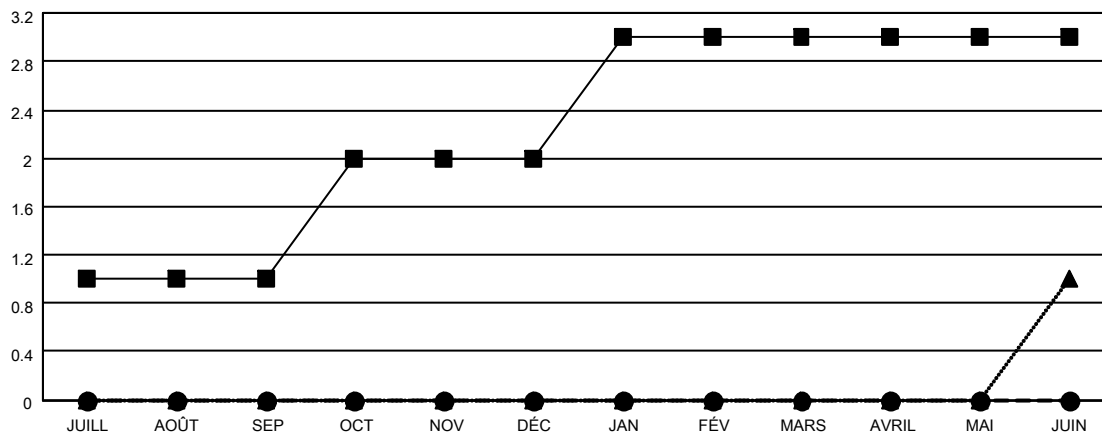
District U 2

Results as of: 3/31/2022

Clubs			
RESULTATS POUR 2021-2022			
TRIMESTRE	BUT CONCERNANT LES NOUVEAUX CLUBS	NOUVEAUX CLUBS	CLUBS ANNULÉS
JUILL/AOÛT/SEP	1	0	0
OCT/NOV/DÉC	1	0	2
JAN/FÉV/MARS	1	0	0
AVRIL/MAI/JUIN	0	0	0

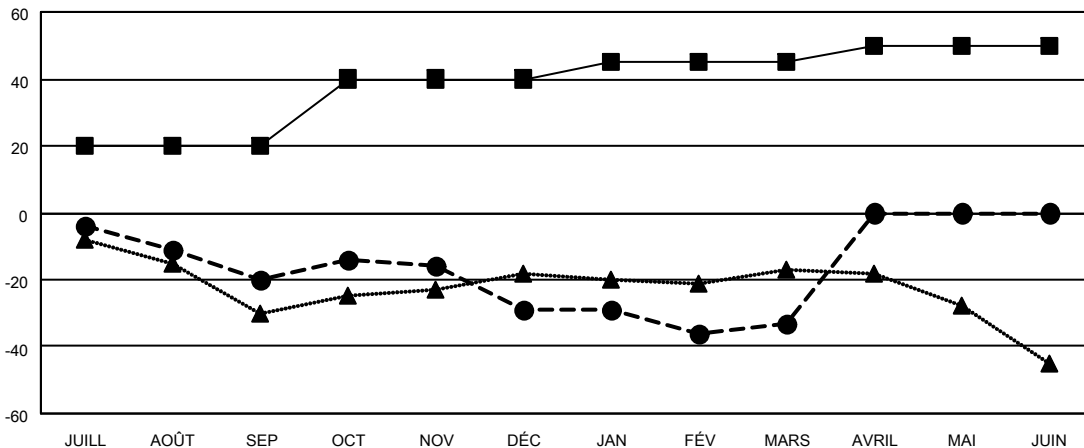
Membres			
RESULTATS POUR 2021-2022			
TRIMESTRE	OBJECTIF DE CROISSANCE NETTE DE L'EFFECTIF	CROISSANCE ACTUELLE DE L'EFFECTIF	TOTAL DES MEMBRES RADIES (y compris les transferts)
JUILL/AOÛT/SEP	20	5	22
OCT/NOV/DÉC	20	26	34
JAN/FÉV/MARS	5	14	17
AVRIL/MAI/JUIN	5	0	0

BUTS ET NOUVEAUX CLUBS REELS - CUMULATIF



-■- BUTS DE L'ANNEE ACTUELLE CONCERNANT LES NOUVEAUX CLUBS  
 -●- NOUVEAUX CLUBS REELS POUR L'ANNEE ACTUELLE  
 -▲- NOUVEAUX CLUBS REELS L'ANNEE DERNIERE

BUTS ET MEMBRES REELS - CUMULATIF



-■- OBJECTIF DE CROISSANCE NETTE DE L'EFFECTIF  
 -●- CROISSANCE ACTUELLE DE L'EFFECTIF  
 -▲- TOTAL DES EFFECTIFS DE L'ANNEE DERNIERE

CLUBS RADIES: 2	
<b>MEMBRES RADIES</b>	
DECEDE	4
CLUB ANNULE	10
AUTRE	59
<b>TOTAL</b>	<b>73</b>

19 CLUBS OF 46 ONT AJOUTE 1 OU PLUSIEURS NOUVEAUX MEMBRES

[CLIQUEZ ICI POUR LES INFORMATIONS CUMULATIVES SUR LES EFFECTIFS](#)

DISTRIBUTION PAR SEXE	
HOMME	690 (65.53%)
FEMME	363 (34.47%)
NON BINARY	0 (0.00%)
PREFER NOT TO ANSWER	0 (0.00%)
NOMBRE TOTAL DE MEMBRES D'UNITÉS FAMILIALES	197
MEMBRES DE FAMILLE QUI RÈGLENT LA MOITIÉ DES COTISATIONS	100